



Κόνιτσα: 28/03/2018

Αριθ. Πρωτ.: 2399

ΕΛΛΗΝΙΚΗ ΔΗΜΟΚΡΑΤΙΑ
ΝΟΜΟΣ ΙΩΑΝΝΙΝΩΝ
ΔΗΜΟΣ ΚΟΝΙΤΣΑΣ
ΓΡΑΦΕΙΟ ΔΗΜΑΡΧΟΥ

Ταχ. Διεύθυνση: ΠΛΑΤΕΙΑ ΔΗΜΑΡΧΕΙΟΥ
44100, ΚΟΝΙΤΣΑ
Τηλέφωνο: 2655360326
Fax: 2655024000
www.konitsa.gr
E-mail: ngianna@yahoo.com

ΠΡΟΣ:

- ΔΗΜΟΤΕΣ ΔΗΜΟΥ ΚΟΝΙΤΣΑΣ
- ΕΠΙΧΕΙΡΗΣΕΙΣ
- ΚΑΘΕ ΕΝΔΙΑΦΕΡΟΜΕΝΟ

Επιστολή ευαισθητοποίησης Έμπρακτη στήριξη της Νέας Κοινωνικής Δομής «Κοινωνικό Παντοπωλείο Δήμου Κόνιτσας

Από τον Ιανουάριο του 2018 άρχισε η προετοιμασία για τη λειτουργία, της Νέας Κοινωνικής Δομής «Δομή Παροχής Βασικών Αγαθών: Κοινωνικό Παντοπωλείο Δήμου Κόνιτσας» στην οδό Ναπολ. Ζέρβα, Κάτω Κόνιτσα.

Η λειτουργία της κοινωνικής δομής αποτελεί συνεργασία του Δικαιούχου Φορέα Παροχής Συνοδευτικών Υποστηρικτικών Υπηρεσιών «Ευρωπαϊκό Πολιτιστικό και Ερευνητικό Κέντρο Αθηνών» (Φ.Π.Σ.Υ.Υ. «Ε.Π.Ε.Κ.Α.») με τον Συμπράττοντα/ Εποπτεύοντα Φορέα «Δήμο Κόνιτσας», η οποία συγχρηματοδοτείται από Εθνικούς πόρους, το Ευρωπαϊκό Κοινωνικό Ταμείο (Ε.Κ.Τ.) και το Περιφερειακό Επιχειρησιακό Πρόγραμμα «Ήπειρος 2014-2020».

Βασικός σκοπός είναι η ενδυνάμωση των Κοινωνικών δομών του Δήμου, προκειμένου να εξασφαλιστεί η αποτελεσματικότερη κάλυψη των υφιστάμενων αναγκών σε βασικά αγαθά ομάδων του τοπικού πληθυσμού, που πλήττονται ή απειλούνται από τη φτώχεια και τον κοινωνικό αποκλεισμό

Στόχος του **Κοινωνικού Παντοπωλείου Δήμου Κόνιτσας** είναι να ενισχύονται τουλάχιστον **100** οικογένειες σε μηνιαία βάση, με είδη των τριών παρακάτω κατηγοριών:

1. Τρόφιμα και είδη παντοπωλείου συσκευασμένα, είδη ατομικής υγιεινής, κατεψυγμένα προϊόντα
2. Είδη ένδυσης και υπόδησης, είδη οικιακού εξοπλισμού, παιχνίδια κ.λπ. καινούρια ή «δεύτερο χέρι»
3. Είδη ψυχαγωγίας όπως βιβλία, cd - dvd, για την κάλυψη αναγκών μάθησης και πολιτισμού

Στο πλαίσιο αυτό, ο Δήμος Κόνιτσα καλεί όλους όσοι έχουν τη θέληση και τη δυνατότητα, να ενώσουν μαζί του τις δυνάμεις τους, με αγάπη, ευαισθησία και αλληλεγγύη για να μπορέσουμε όλοι μαζί να ενισχύσουμε αυτούς που έχουν ανάγκη.



Ευρωπαϊκή Ένωση
Ευρωπαϊκό Κοινωνικό Ταμείο



Με την συγχρηματοδότηση της Ελλάδας και της Ευρωπαϊκής Ένωσης

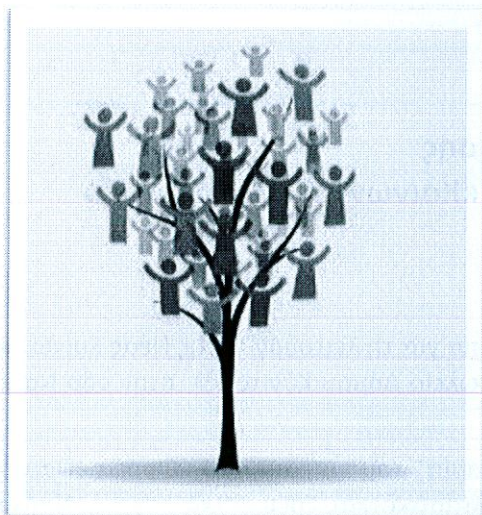


«Η δράση συγχρηματοδοτείται από την Ελλάδα και την Ευρωπαϊκή Ένωση (Ευρωπαϊκό Κοινωνικό Ταμείο)».

Τα είδη τα οποία είναι ανάγκη να συγκεντρωθούν, και για τα οποία η συνεισφορά σας θα ήταν πολύτιμη είναι τα ακόλουθα:

- Τρόφιμα μακράς διάρκειας όπως: ρύζι, όσπρια, ζυμαρικά, ελαιόλαδο, γάλα εβαπορέ, κονσέρβες, αλεύρι, πελτέ ντομάτας, ζάχαρη, μπισκότα, σοκολάτες κ.α.
- Προϊόντα ψυγείου όπως: χυμούς, αναψυκτικά, γαλακτοκομικά & τυροκομικά προϊόντα, αλλαντικά κ.α.
- Κατεψυγμένα προϊόντα όπως: κρέατα, ψάρια, πουλερικά, λαχανικά κ.α.
- Είδη καθαριότητας και προσωπικής υγιεινής όπως σαμπουάν, σερβιέτες, καθαριστικά εσωτερικών χώρων, χλωρίνη, σκόνη πλυντηρίου ρούχων, κ.α.

Παρακαλούμε πολύ, εφόσον ενδιαφέρεστε να συνδράμετε στην προσπάθεια αυτή, όπως απευθυνθείτε στα στελέχη της δομής του κοινωνικού παντοπωλείου κα Δήμητρα Κήττα (6977293084) και κα Αγγελική Μωυσίδου (6949588922).



➤ *Αυτό το δέντρο για να μεγαλώσει χρειάζεται τη βοήθεια όλων μας*

➤ *Και η πιο μικρή προσφορά έχει τεράστια αξία.*

➤ *Με την πολύτιμη αρωγή σας, μπορούμε να κάνουμε πράξη την αλληλεγγύη, ώστε να μη μείνει κανένας συμπολίτης μας μόνος του απέναντι στην κρίση.*

Ο

Δήμαρχος



Ανδρέας Πατασπύρου



Ευρωπαϊκή Ένωση
Ευρωπαϊκό Κοινωνικό Ταμείο



Με την συγχρηματοδότηση της Ελλάδας και της Ευρωπαϊκής Ένωσης



«Η δράση συγχρηματοδοτείται από την Ελλάδα και την Ευρωπαϊκή Ένωση (Ευρωπαϊκό Κοινωνικό Ταμείο)».